

화장품안전성정보 정기보고

2. 화장품 안전성정보 정기보고

- 2-1 홈페이지 찾아가기
- 2-2 보고신청 찾아가기
- 2-3 보고신청
- 2-4 나의보고 찾아가기

2-1

홈페이지
찾아가기

1 - 홈페이지 접속 후 로그인 한다. (URL : http://ezcos.mfds.go.kr)



2 - 로그인 화면





화장품안전성정보 정기보고

2. 화장품 안전성정보 정기보고

2-2 보고신청 찾아가기

① - 웹화면 상단 메뉴의 보고마당을 클릭하여 이동한다.



② - 좌측 중앙 메뉴에서 '화장품안전성정보정기보고'를 클릭하여 이동한다.





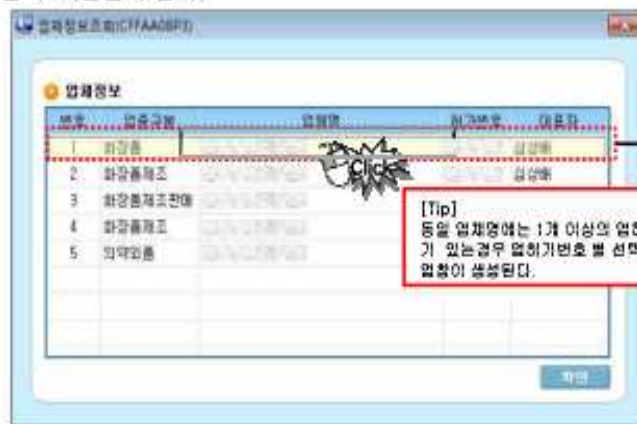
화장품안전성정보 정기보고

2. 화장품 안전성정보 정기보고

2-3 보고신청

1 - 화장품안전성정보 정기보고

- ① 정기보고 화면으로 이동되하면 '업체정보조회' 팝업창이 뜨며, 해당 업허가번호 확인 후 더블클릭 한다.



- ② [보고자정보] 보고자의 '제조판매업자'와 '업허가번호'가 자동 입력이 되고 보고자명, 전화번호, E-mail을 입력한다.

화장품 안전성 정보 정기보고

보고자 정보

보고자	제조판매업자	업허가번호	
	보고자명	전화번호	02-222-2222
	E-mail		hong@naver.com

- ③ [보고기본정보] 보고기본정보는 보고내용없음의 체크유무에 따라 보고형태가 달라진다.

* 보고내용이 없을 경우

보고기본정보

보고내용없음	<input checked="" type="checkbox"/> 보고내용없음	* 보고할 정보가 없을 경우 해당내용 선택
보고년도	2013	+ 7월 : 1/2분기, 1월 : 2/2분기

* 보고내용이 있을 경우

보고기본정보

보고내용없음	<input type="checkbox"/> 보고내용없음	* 보고할 정보가 없을 경우 해당내용 선택
보고년도	2013	+ 7월 : 1/2분기, 1월 : 2/2분기

화장품안전성정보 정기보고

2. 화장품 안전성정보 정기보고

2-3
보고신청

2 - 화장품 안전성정보 정기보고

④ [보고기본정보] 보고기본정보에서 보고내용이 있을 경우 '보고내용없음'을 선택하지 않는다.

1 보고기본정보

보고기본정보	보고내용없음	보고내용있음	* 보고할 정보가 없을 경우 해당내용 선택 * 7월 : 1/2반기, 1월 : 2/2반기
보고년도	2013		

2 의심되는 화장품 정보 Excel 업로드

조회여부		목록		다음페이지		화장품정보		의약품		추가	삭제
번호	장보의 출처	이름	나이	성별	대분류	소분류	화장품의 유형	대분류	소분류	대분류	소분류

장보의 출처		이름	
나이		성별	
화장품의 유형(대분류)		화장품의 유형(소분류)	
제품명		제조번호	
제조원	<input type="checkbox"/> 대한민국		
1일 사용횟수		사용기간(또는 일시)	
증상발현일	-----	증상종료일	-----
유해사례명		유해사례진행결과	
업종구분			
1일 사용횟수		사용기간(또는 일시)	
증상발현일	-----	증상종료일	-----
유해사례명		유해사례진행결과	
회사의견			
의약품용가의견			
추가정보			
사용상주의사항반영여부			

3 비고

비고	없음
----	----



화장품안전성정보 정기보고

2. 화장품 안전성정보 정기보고

2-3 보고신청

3 - 화장품안전성정보 정기보고

제조원 입력 방법은 첫째, 해외제조원과 제조원검색조회가 있다.

※ 해외제조원 입력의 경우, 해외제조원을 체크하여 직접 입력한다.

정보의 출처		이름	
나이		성별	
화장품의유형(대분류)		화장품의유형(소분류)	
제품명		제조번호	
제조원	<input type="checkbox"/> 해외제조원		
업종구분			
1일 사용인량		사용기간(또는 일시)	
중상발현일		중상종류일	
유해사례명		유해사례진행결과	
회사이전			
의약전문가의견			
추가정보			
사용상의주의사항반영여부			

※ 제조원검색 조회의 경우, 돋보기를 클릭하여 검색 조회 후 더블클릭 한다.

정보의 출처		이름	
나이		성별	
화장품의유형(대분류)		화장품의유형(소분류)	
제품명		제조번호	
제조원	<input type="checkbox"/> 해외제조원		
업종구분			
1일 사용인량			
중상발현일			
유해사례명			
회사이전			
의약전문가의견			
추가정보			
사용상의주의사항반영여부			

화장품제조원검색소통창

검색구분: 검색조건:

검색결과: 1건

회가지명	업종구분	제조번호	업종명	회가지명
대안동	화장품제조	2023-01-1		
이동동	화장품제조	2023-01-1		
중안동	화장품제조	2023-01-1		
중안동	화장품제조	2023-01-1		



화장품안전성정보 정기보고

2. 화장품 안전성정보 정기보고

2-3 보고신청

3 - 화장품안전성정보 정기보고

⑦ [의심되는화장품정보-엑셀양식다운로드/엑셀업로드 버튼] 엑셀양식다운로드를 클릭한다.

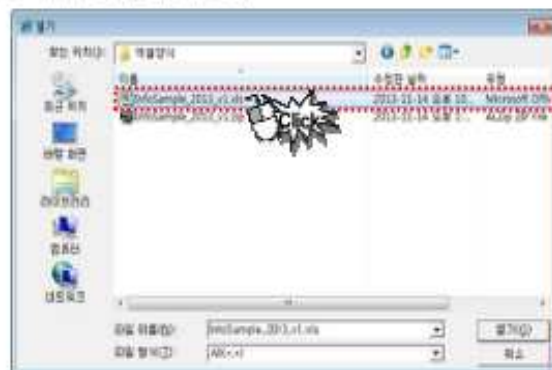
① 의심되는 화장품 정보



파일을 저장하고 저장된 파일을 엑셀로 열어 양식에 따라 작성한다.

제품명	제조사	소재	성분	제조일자	유통일자	제조업체명	소재명	소재원산지	제조일자	제조업체명
...

⑧ [의심되는화장품정보] 작성된 엑셀보고양식을 '엑셀업로드'를 클릭하여 해당 파일 선택 후 업기를 클릭한다.





화장품안전성정보 정기보고

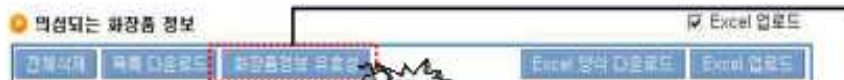
2. 화장품 안전성정보 정기보고

2-3 보고신청

3 - 화장품안전성정보 정기보고

9) 보고내역 등록 후 '화장품정보유효성'을 클릭하여 올바른 입력 유무를 체크한다.

● 의심되는 화장품 정보



의심되는 화장품 유효성 검사 후 입력 사항의 오류가 있을 경우 메시지를 팝업창으로 표시한다.



확인을 클릭하면 잘못된 정보가 입력된 행을 빨간색으로 표시한다.

● 의심되는 화장품 정보

번호	정보의 출처	사용자 정보			화장품의 유형			제
		이름	나이	성별	대분류	소분류	대분류	
1	본사/외국	홍길동	65	남성	영-유아용-제품류	영-유아용-요일	영-유아용-제품류	
2	약국	김민희	11	여성	색조-화장품-제품류	에어크림-화셔티브	색조-화장품-제품류	
3	소비자	고소영	57	여성	채취-방지용-제품류	대오도림트	채취-방지용-제품류	

잘못된 정보 수정이 되면 빨간색 표시가 없어진다.

번호	정보의 출처	사용자 정보			화장품의 유형			제
		이름	나이	성별	대분류	소분류	대분류	
1	본사/외국	홍길동	65	남성	영-유아용-제품류	영-유아용-요일	영-유아용-제품류	
2	약국	김민희	11	여성	색조-화장품-제품류	에어크림-화셔티브	색조-화장품-제품류	
3	소비자	고소영	57	여성	채취-방지용-제품류	대오도림트	채취-방지용-제품류	



화장품안전성정보 정기보고

2. 화장품 안전성정보 정기보고

2-3

보고신청

3 - 화장품안전성정보 정기보고

⑨ 모든 정보 입력 후 저장을 클릭한다. 잘못된 정보가 입력될 경우 메시지를 팝업창으로 표시한다.

1 보고자 정보

보 고 자	제조판매업자	XXXXXXXXXX	업허가번호	XXXX
	보고자명	홍길동	전화번호	00-222-2222
	E-mail	hong@naver.com		

2 보고기본정보

보고기본정보	보고내용없음	<input type="checkbox"/>	보고내용있음	<input checked="" type="checkbox"/>	* 보고할 정보가 없을 경우 해당내용 선택
	보고년도	2013	7월:1/2분기		* 7월 : 1/2분기, 1월 : 2/2분기

3 의심되는 화장품 정보

Excel 업로드

번호	정보의 출처	사용자 정보			화장품의 유형		
		이름	나이	성별	대분류	소분류	대분류
1	별/의원	홍길동	55	남성	안-유아용 제품류	안-유아용 오일	안-유아용 제품류
2	약국	김태희	11	여성	색조 화장품 제품류	헤어크림 칩시타브	색조 화장품 제품
3	소비자	고소영	57	여성	채취 방지용 제품류	대오도안트	채취 방지용 제품

정보의 출처		이름	
나이		성별	
화장품의유형(대분류)		화장품의유형(소분류)	
제품명		제조번호	
제조원	<input type="checkbox"/> 해외제조원		
업종구분			
1일 사용인원			
중상발전율			
유해사건발			
희사의건			
의약전문거			
추가정보			
사용상의주			
비 고			

3 의심되는 화장품 정보, 유통원 표시

※ 해당 화장품의 유통원 표시란 (1)이외고 '업종구분'에 (화장품제조업)은 (02)제이명칭과 제조 원은 순서 따라 표시합니다.

× 보고완료 되면 수정 할 수 없습니다. 구매사유 저장



화장품안전성정보 정기보고

2. 화장품 안전성정보 정기보고

2-3

보고신청

3 - 화장품 안전성정보 정기보고

잘못된 정보가 있는 목록을 빨간색으로 표시되고 정보입력 수정 후 오류가 없을 경우 정상적으로 저장이 된다.

1. 보고자 정보

제조사명	홍길동	업허가번호	
보고자명	홍길동	전화번호	00-000-0000
E-mail	hong@naver.com		

2. 보고기본정보

보고내용없음	<input type="checkbox"/> 보고내용없음	* 보고할 정보가 없을 경우 해당내용 선택
보고년도	2013년 7월1/2분기	* 7월 : 1/2분기, 1월 : 2/2분기

3. 의심되는 화장품 정보

Excel 업로드

번호	정보의 출처	사용자 정보			화장품의 유형		
		이름	나이	성별	대분류	소분류	대분류
1	별/의뢰	홍길동	55	남성	영 유아용 제품류	영 유아용 오일	영 유아용 제품류
2	의국	김태희	11	여성	색조 화장품 제품류	메이크업 픽서티브	색조 화장품 제품류
3	소비자	고소영	57	여성	채취 방지용 제품류	대오도안트	채취 방지용 제품류

번호	정보의 출처	사용자 정보			화장품의 유형		
		이름	나이	성별	대분류	소분류	대분류
1	별/의뢰	홍길동	55	남성	영 유아용 제품류	영 유아용 오일	영 유아용 제품류
2	의국	김태희	11	여성	색조 화장품 제품류	메이크업 픽서티브	색조 화장품 제품류
3	소비자	고소영	57	여성	채취 방지용 제품류	대오도안트	채취 방지용 제품류

제품명	제조번호
제조원	<input type="checkbox"/> 해외제조원
업종구분	
1일 사용안함	사용기간(또는 일시)
증상발현일	증상종류일
유해사건명	유해사건발생과
회사리견	
의약전문가리견	
추가정보	
사용상의주의사항명여부	

비 고

대진

* 보고완료 되면 수정 할 수 없습니다.

구태서유

지유

정기보고





화장품안전성정보 정기보고

2. 화장품 안전성정보 정기보고

2-3

보고신청

3 - 화장품안전성정보 정기보고

저장 후 '구비서류'가 있을 경우 파일첨부를 한다.

1. 보고자 정보

보 고 자	제조판매업자	XXXXXXXXXX	업허가번호	XXXX
	보고자명	홍길동	전화번호	02-222-2222
	E-mail	hong@naver.com		

2. 보고기간정보

보고기간정보	<input type="checkbox"/> 보고내용없음 <input checked="" type="checkbox"/> 보고내용있음 * 보고할 정보가 없을 경우 해당내용 선택
보고년도	2013년 7월(1/2분기) * 7월 : 1/2분기, 1월 : 2/2분기

3. 의심되는 화장품 정보

Excel 업로드

번호	정보의 출처	사용자 정보			화장품의 유형		
		이름	나이	성별	대분류	소분류	대분류
1	별/의뢰	홍길동	55	남성	영 유아용 제품류	영 유아용 오일	영 유아용 제품류
2	약국	김태희	11	여성	색조 화장품 제품류	메이크업 픽사티브	색조 화장품 제품
3	소비자	고소영	57	여성	채취 방지용 제품류	테오도란트	채취 방지용 제품

정보의 출처

나이

화장품의유

제품명

제조원

업종구분

1일 사용현

증상발현일

유해사례명

회사이견

의약전문기

추가정보

사용상의주의사항발생여부

4. 메모

메 모	
-----	--

대답

* 보고완료 되면 수정 할 수 없습니다.

구비서류





화장품안전성정보 정기보고

2. 화장품 안전성정보 정기보고

2-3

보고신청

3 - 화장품안전성정보 정기보고

보고완료 버튼을 클릭하여 보고완료 한다.

*** 보고완료 후는 수정할 수 없다.**

● 보고자 정보

제조사명	홍길동	업허가번호	
보고자	홍길동	전화번호	02-222-2222
E-mail	hong@naver.com		

● 보고기본정보

보고내용	<input type="checkbox"/> 보고내용없음	<input type="checkbox"/> 보고내용있음	* 보고할 정보가 없을 경우 해당내용 선택
보고년도	2013	7월 1/2분기	* 7월 : 1/2분기, 1월 : 2/2분기

● 의심되는 화장품 정보

Excel 업로드

번호	정보의 출처	사용자 정보			화장품의 유형		
		이름	나이	성별	대분류	소분류	대분류
1	병/의원	홍길동	55	남성	영 유아용 제품류	영 유아용 오일	영 유아용 제품류
2	약국	김태희	11	여성	색조 화장품 제품류	메이크업 픽사타인	색조 화장품 제품
3	소비자	고소영	57	여성	채취 방지용 제품류	대오도랜드	채취 방지용 제품

정보의 출처	병/의원	이름	홍길동
나이	55	성별	남성
화장품의유형(대분류)	영 유아용 제품류	화장품의유형(소분류)	영 유아용 오일
제품명	관리네1	제조번호	A1
제조일	<input type="checkbox"/> 해외제조일		
1일 사용한량		사용기간(또는 일시)	20
증상발현일	2013-07-07	증상종류일	2013-09-09
유해사례명	유해사례명 입력!	유해사례진행결과	진행결과 입력!
회사의견	회사의견 입력!		
의약전문가의견	전문가의견!		
추가정보	추가정보 입력!		
사용상의주의사항반영여부	미나오		

● 배고

비 고	
-----	--

이전

* 보고완료 되면 수정 할 수 없습니다.

뒤로가기

지금

완료





화장품안전성정보 정기보고

2. 화장품 안전성정보 정기보고

2-3 보고신청

3 - 화장품안전성정보 정기보고

보고 완료 후 구비서류, 저장, 보고완료 버튼은 비활성화가 된다.

● 보고자 정보

보 고 자	제조판매업자	홍길동	업허가번호	AT
	보고자명	홍길동	전화번호	02-022-2222
	E-mail	hong@naver.com		

● 보고기본정보

보고기본정보	보고내용없음	<input type="checkbox"/> 보고내용있음	• 보고할 정보가 없을 경우 해당내용 선택
보고년도	2013	7월: 1/2분기	• 7월 : 1/2분기, 1월 : 2/2분기

● 의심되는 화장품 정보

Excel 업로드

번호	정보의 출처	사용자 정보			화장품의 유형		
		이름	나이	성별	대분류	소분류	대분류
1	병/의약품	홍길동	55	남성	경 유아용 제형류	경 유아용 오일	경 유아용 제형류
2	약국	김라희	11	여성	색조 화장품 제형류	메이크업 픽서티브	색조 화장품 제형
3	소비자	고소영	57	여성	채취 방지용 제형류	더오도넛트	채취 방지용 제형

정보의 출처	병/의약품	이름	홍길동
나이	55	성별	남성
화장품의유형(대분류)	경 유아용 제형류	화장품의유형(소분류)	경 유아용 오일
제품명	안미네1	제조번호	AT
제조원	<input type="checkbox"/> 해외제조원		
1일 사용한량	1	사용기간(또는 일시)	20
중상발현일	2013-07-07	중상종료일	2013-09-09
유해사례명	유해사례명 입력1	유해사례간헐결과	간헐결과 입력1
회사의견	회사의견 입력1		
의약품문가의견	전문가 의견1		
추가정보	추가정보 입력1		
사용상의주의사항반영여부	ON/OFF		

● 배고

배 고	
-----	--

이전

* 보고완료 되면 수정 할 수 없습니다.

구비서류

저장

보고완료



화장품안전성정보 정기보고

2. 화장품 안전성정보 정기보고

2-4 나의보고 찾아가기

① - 웹화면 상단 메뉴의 보고마당을 클릭하여 이동한다.



② - 좌측 중앙 메뉴에서 '화장품안전성정보정기보고'를 클릭하여 이동한다.





화장품안전성정보 정기보고

2. 화장품 안전성정보 정기보고

2-4

나의보고
찾아가기

3 - 나의보고 확인

- ① 보고종류, 접수번호, 처리상태, 보고신청일로 검색 조회한다. 보고완료 전의 보고 내역은 처리상태가 '신청중'으로 표시되고, 보고완료된 보고내역은 '처리완료'로 표시된다. '신청중'일 경우 '취소'버튼을 클릭하여 보고를 취소할 수 있다.

The screenshot displays the '나의보고' (My Reports) section of the website. At the top, there are navigation tabs for '민원신청', '정보마당', '보고마당', and '이용안내'. The '보고마당' tab is active, showing a sub-menu for '나의보고'. The search filters are set to '보고작성일' (Report Date) from 2015-06-29 to 2016-06-29, '보고종류' (Report Type) as '전체' (All), and '처리상태' (Status) as '전체' (All). A table below the filters lists report details with columns for '부서접수번호', '보고종류', '보고자성명', '보고원래일', '처리부서', '처리상태', and '취소보완'. A red dashed box highlights the search filters, and a black arrow points from this box to a zoomed-in view of the filters at the bottom of the page.

Zoomed-in view of the search filters:

보고작성일: 2015-06-29 ~ 2016-06-29
 접수번호: []
 보고종류: -전체-
 처리상태: -전체-
 [검색] [초기화]